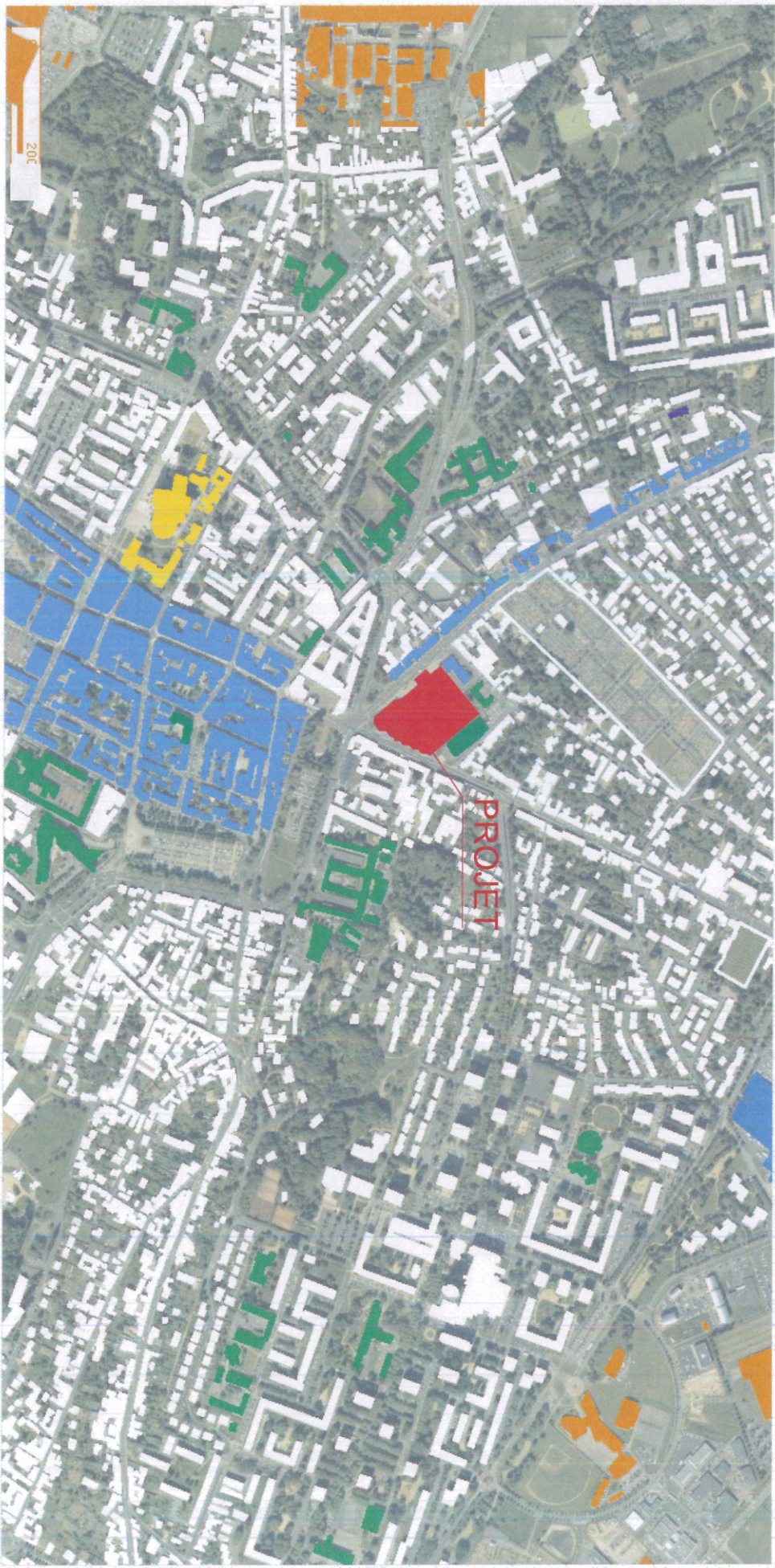


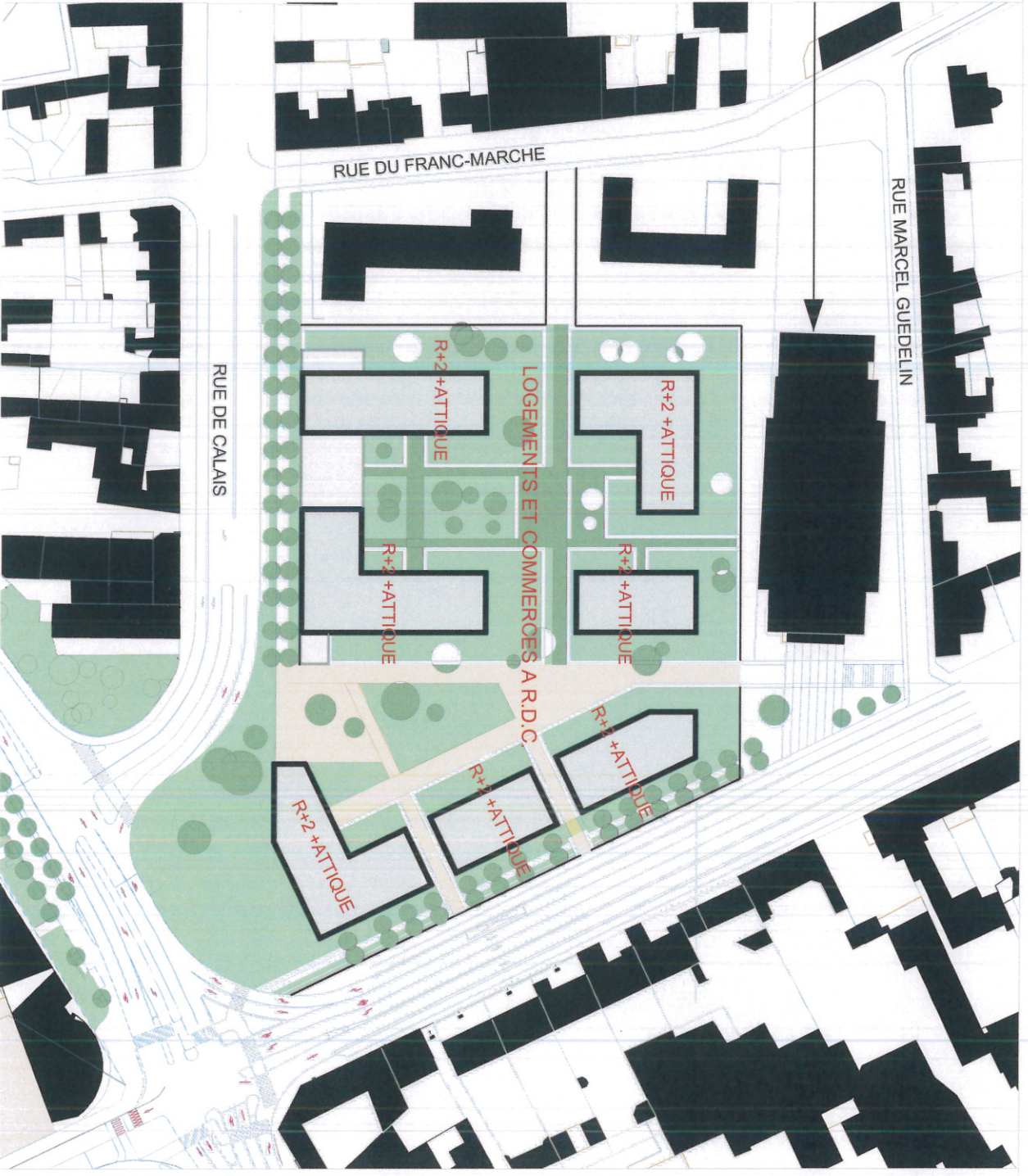
DEMANDE D'EXAMEN AU CAS PAR CAS PREALABLE A LA REALISATION D'UNE ETUDE D'IMPACT

Plan des abords du projet - juin 2013



-  Zone principalement composée d'habitation
-  Lieu de culte et patrimoine
-  Industries bureaux
-  Zone principalement commerciale
-  Lieu d'éducation

DEMANDE D'EXAMEN AU CAS PAR CAS PREALABLE A LA REALISATION D'UNE ETUDE D'IMPACT
Plan du projet - juin 2013



DEMANDE D'EXAMEN AU CAS PAR CAS PREALABLE A LA REALISATION D'UNE ETUDE D'IMPACT
Photographies dans l'environnement - juin 2013



Localisation des photographies



1 - Photographie dans l'environnement proche



2 - Photographie dans l'environnement lointain

